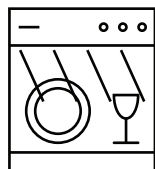


# La <sup>400ml<sup>®</sup></sup> **BOUTEILLE** Isotherme

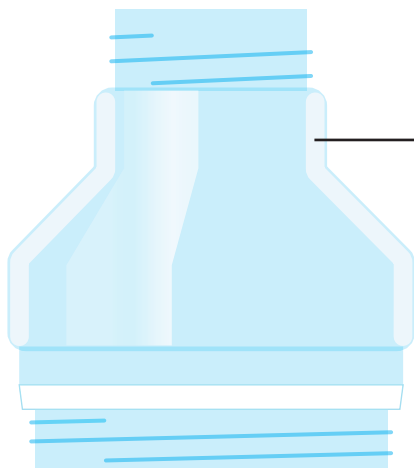
Fabriquée en France !



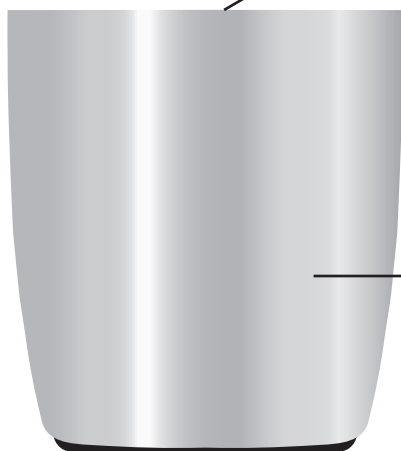
toutes les parties  
sont lavables au  
lave-vaisselle



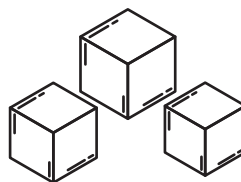
bouchon inox 18/8,  
100% étanche



goulot dévissable  
en Tritan épais, ultra résistant



grande ouverture :  
nettoyage facile et idéale pour  
les glaçons



cup double paroi  
isotherme en inox 18/8

pad silicone antidérapant